

PRODUCTO INTERIOR BRUTO

ESPAÑA, COMUNIDAD VALENCIANA Y ZONA EURO

Tasa de variación interanual

	Zona Euro	España	Comunidad Valenciana
2002	0,9%	2,7%	2,8%
2003	0,7%	3,1%	2,6%
2004	2,0%	3,3%	3,2%
2005	1,8%	3,6%	3,5%
2006	3,3%	4,1%	4,0%
2007	3,0%	3,5%	3,2%
2008	0,3%	-3,7%	0,8%
2009	-4,4%	-0,3%	-6,0%
2010	2,0%	0,4%	-1,0%
2011	1,5%	-1,4%	-0,2%
2012	-0,5%	-3,7%	-1,5%

Fuente: Elaboración propia a partir de los datos del Instituto Nacional de Estadística y Banco de España.

PARO

ESPAÑA, COMUNIDAD VALENCIANA Y ZONA EURO

Tasa de paro

	Zona Euro	España	Comunidad Valenciana
2002	8,5	11,5	10,8
2003	9,0	11,5	11,2
2004	9,3	11,0	10,4
2005	9,2	9,2	8,8
2006	8,5	8,5	8,4
2007	7,6	8,3	8,8
2008	7,7	11,3	12,1
2009	9,6	18,0	21,2
2010	10,1	20,1	23,3
2011	10,2	21,6	24,5
2012	11,4	25,0	27,7

Fuente: Elaboración propia a partir de los datos del Instituto Nacional de Estadística y Banco de España.

PRODUCTO INTERIOR BRUTO

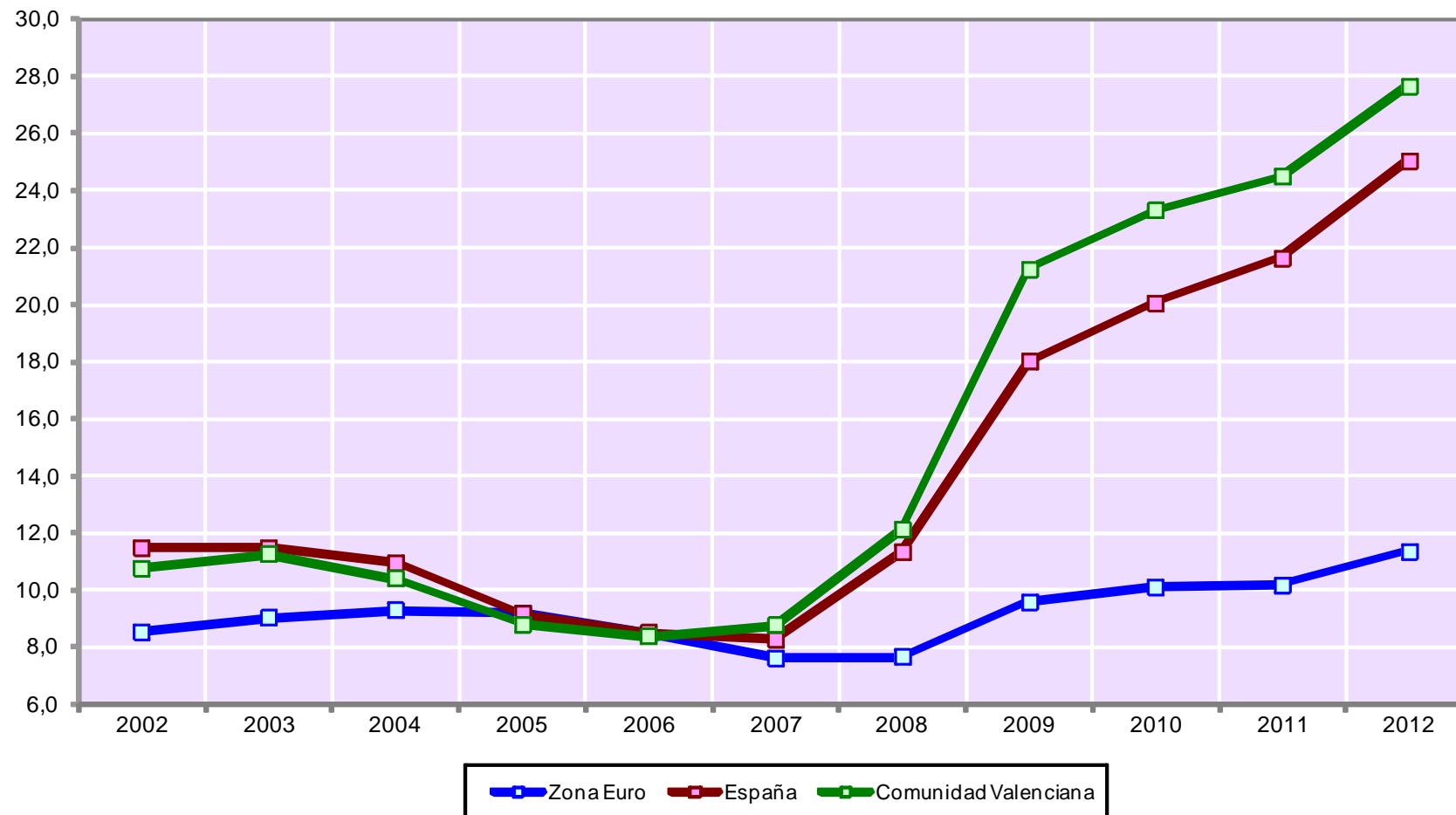
ESPAÑA, COMUNIDAD VALENCIANA Y ZONA EURO
Tasa de variación interanual



PARO

ESPAÑA, COMUNIDAD VALENCIANA Y ZONA EURO

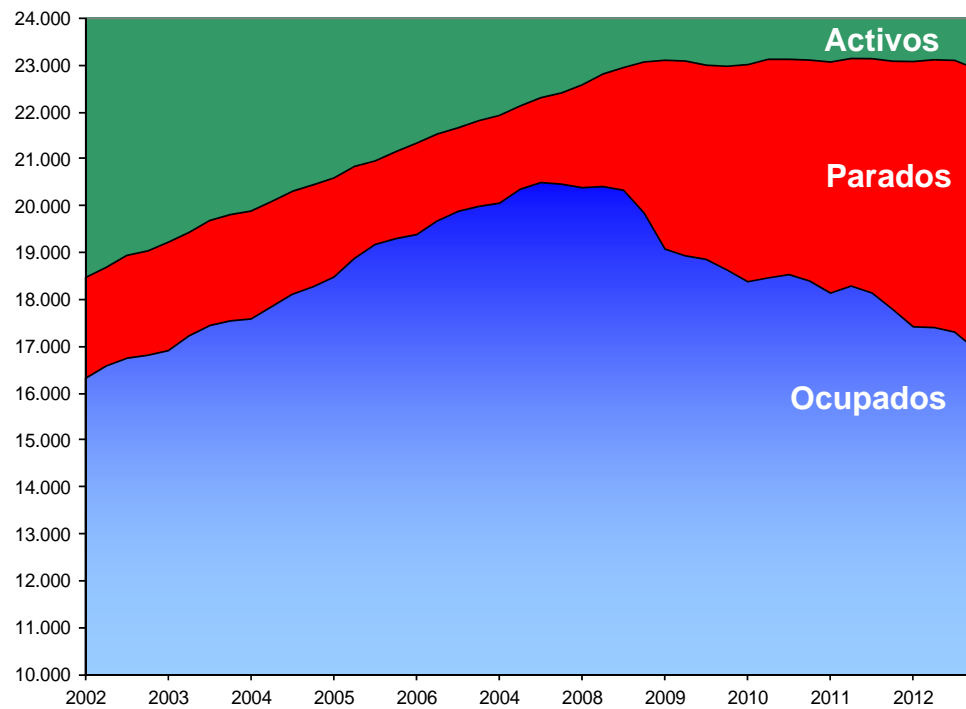
Tasa de paro



POBLACIÓN ACTIVA, OCUPADA Y PARADA

ESPAÑA Y COMUNIDAD VALENCIANA
 Miles de personas

ESPAÑA



COMUNIDAD VALENCIANA

